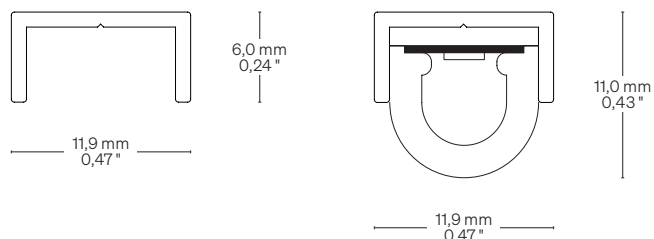


TOOL Top Bend FREE CUT

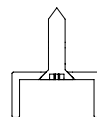
Installation instruction Istruzioni di montaggio

TOUTB

U metal trim → Use for furniture with straight lines
 Profilo metallico U → Utilizzare per arredi con linee dritte



OK



NO

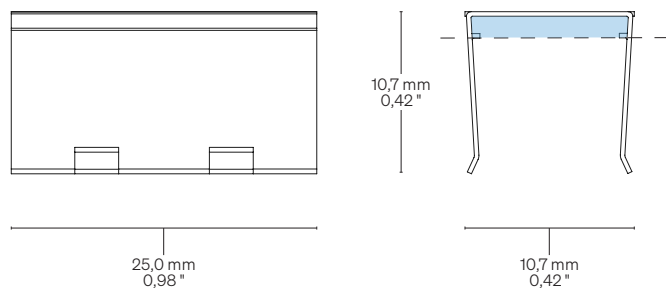


- The profile can also be fixed with double-sided tape or glue
- The profile is supplied without holes and screws
- The screws must be chosen according to the type of support

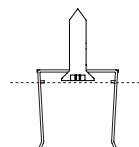
- Il profilo può essere fissato anche con biadesivo o collante
- Il profilo viene fornito senza fori e viti
- Le viti vanno scelte in base al tipo di supporto

TOCTB

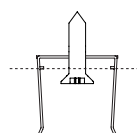
Steel clips → Use for furniture with curved lines
 Clip in acciaio → Utilizzare per arredi con linee curve



OK



NO



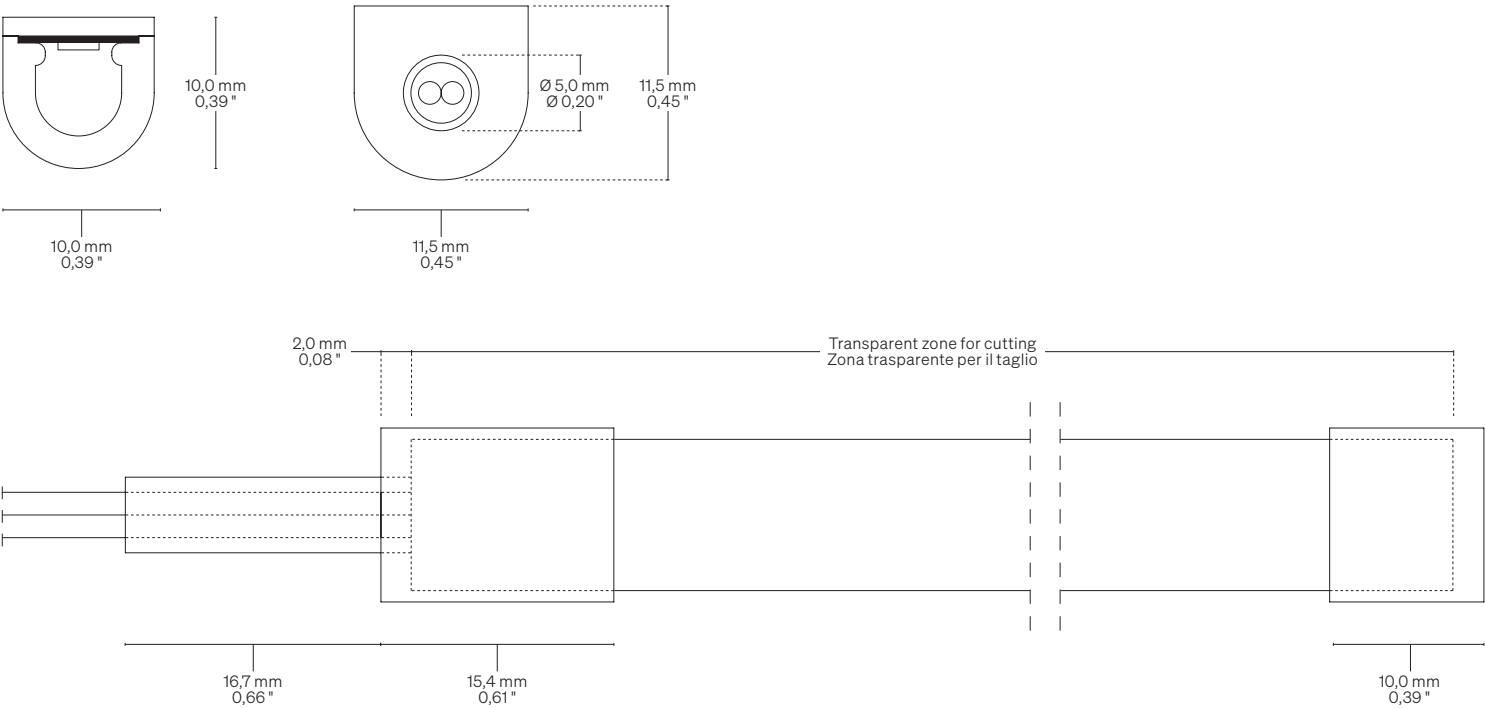
- The screws must not protrude beyond the marked limit

- Le viti non devono sporgere oltre il limite segnato

TOOL Top Bend • FREE CUT

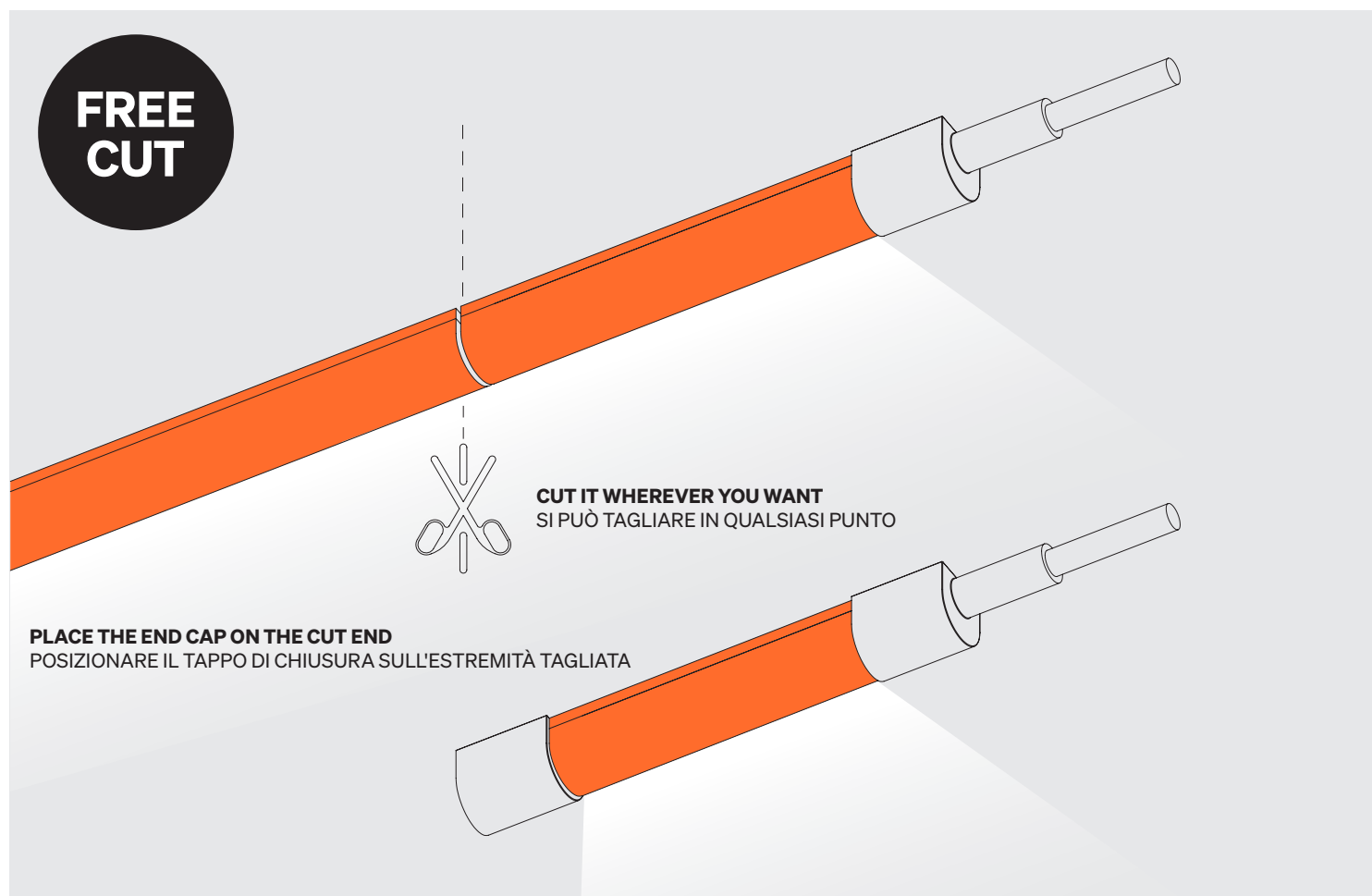
Dimensions Dimensioni

Scale/Scala 2:1

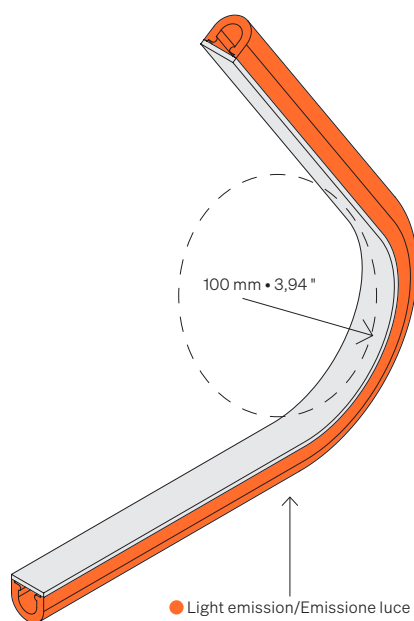


TOOL Top Bend • FREE CUT

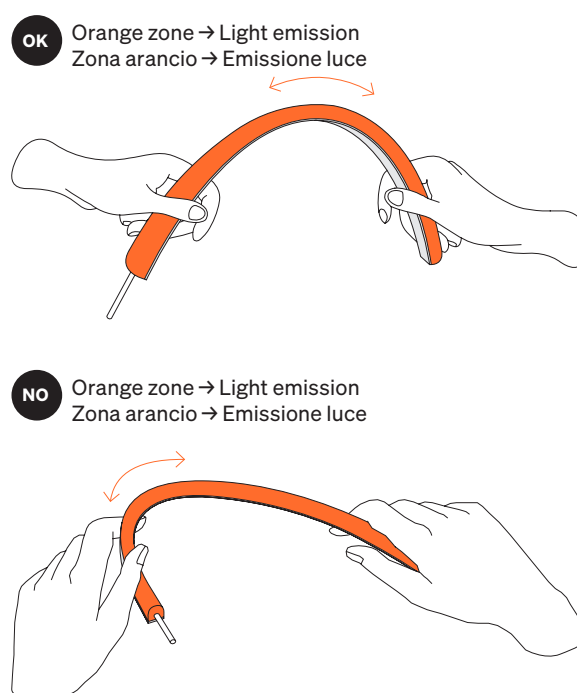
Free cutting Taglio libero



Curvature radius Raggio di curvatura



Curvature radius Raggio di curvatura



TOOL Top Bend • FREE CUT

Connection diagram Cablaggio

- Each item must be connected in parallel to power supply output.
- Use only with power unit 24 VDC.

- Ogni elemento deve essere connesso in parallelo all'uscita dell'alimentatore.
- Utilizzare solo con l'unità di alimentazione 24 VDC.

WARNING: The mounting means provided with this luminaire has not been evaluated for reliability. If installed where failure of the mounting means could cause injury to persons or damage to property below, supplemental means of securement should be considered.

ATTENZIONE : L'affidabilità dei sistemi di fissaggio forniti con questo apparecchio non è stata valutata. In caso di installazione in cui il malfunzionamento dei sistemi di montaggio potrebbe causare lesioni alle persone o danni alle cose sottostanti, è necessario prendere in considerazione sistemi di fissaggio supplementari.

